

# Do we teach the same thing in Europe?

## Basic course on the technique of UGS in ITALY

- ALESSANDRO FRULLINI MD
- FLORENCE
- [a.frullini@venevaricose.it](mailto:a.frullini@venevaricose.it)

# Where to learn UGS in Italy



Specific training course



Tutoring



University

DA PIÙ DI 40 ANNI AL SERVIZIO DELLE VOSTRE ESIGENZE



## CHI SIAMO

### LA SEDE

### DIREZIONE SEGRETERIA

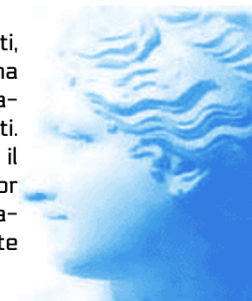
### L'ORGANIZZAZIONE DIDATTICA

### LA PRATICA CLINICA

### I DIPLOMI DI FREQUENZA

### L'EQUIPE DEI DOCENTI

30 anni fa, da una felice intuizione del professor Antonio Monti, nasceva a Bologna il Centro Postuniversitario della Medicina Ambulatoriale, uno dei primi in assoluto, che si è progressivamente affermato per l'attenta didattica dei suoi esperti docenti. Oggi, quando i tempi del pionierismo sono ormai lontani, il C.P.M.A., dopo aver ricevuto l'ideale testimone dal professor Monti, continua a fornire percorsi di preparazione e di aggiornamento rivolti al medico, con una formula completamente rinnovata.



Un'iniziativa improntata sul concetto che svariate metodiche non necessitano di sperperi di tempo o di particolari nozioni scientifiche per professionisti che hanno già conseguito una laurea in Medicina e Chirurgia e che non vogliono, quindi, ripetere un'esperienza didattica puramente enfatica, ma finalizzare i loro studi all'apprendimento pratico per un'immediata e corretta soluzione di ogni specifico problema ambulatoriale. D'obbligo, quindi, l'acquisizione delle necessarie competenze per la buona gestione e la direzione dell'Ambulatorio, nei confronti di una clientela sempre più esigente e selettiva.







# ULTRASOUND GUIDED SCLEROTHERAPY

PHLEBOLOGICAL PRACTICE  
STARTED IN 1984

UGS PRACTICE STARTED IN  
1994

FOAM SCLEROTHERAPY  
STARTED IN 1997

TEACHING FROM 1995 AT  
VALET- BOLOGNA

DA PIÙ DI 40 ANNI AL SERVIZIO DELLE VOSTRE ESIGENZE



## DIVISIONE DIDATTICA PER IL MEDICO

CPMA (Centro Postuniversitario di Medicina Ambulatoriale)



La Scuola di Medicina e Chirurgia Estetica è strutturata in **MODULI** didattici tematici, a loro volta composti da **CORSI monotematici teorico-pratici**, di immediato apprendimento. Il partecipante potrà decidere di frequentare l'intero modulo tematico oppure il singolo corso monotematico.

Ovviamente la partecipazione all'intero modulo consentirà di ottenere un'adeguata e completa preparazione rispetto all'argomento generale del modulo stesso, mentre la partecipazione al singolo corso monotematico darà una completa preparazione sull'argomento del corso.

### TUTTI GLI AGGIORNAMENTI EFFETTUATI NELLA SEZIONE DIDATTICA FANNO RIFERIMENTO ALL'ANNO 2016



MODULO VISO



MODULO CORPO



MODULO FLEBOLOGIA



MODULO LASER



DIPARTIMENTO  
MEDICINA ANTALGICA



CORSI  
D'AGGIORNAMENTO



SCHEDA D'ISCRIZIONE



GUIDA CORSI CPMA



DA PIÙ DI 40 ANNI AL SERVIZIO DELLE VOSTRE ESIGENZE



## IL MODULO ANGIOLOGIA E FLEBOLOGIA

Le malattie vascolari richiedono una significativa competenza e completezza formativa da parte del medico; in particolare le flebopatie, frequenti e prevalentemente gestibili su base ambulatoriale, necessitano una conoscenza specifica delle principali metodiche diagnostiche, in principal modo dell'eco color doppler, e delle molteplici terapie applicabili.

Il Centro Postuniversitario della Medicina Ambulatoriale si propone, attraverso il Modulo, articolato in 220 ore di lezione, di fornire al Medico le necessarie nozioni teoriche e pratiche per la corretta gestione del paziente affetto da vasculopatia, mediante un percorso di preparazione qualificato.

**Per gli iscritti al Modulo, è prevista l'iscrizione gratuita all'AFI (Associazione Flebologica Italiana) della durata di 1 anno solare**

### CORSI MONOTEMATICI DEL MODULO ANGIOLOGIA E FLEBOLOGIA

- [Insufficienza venosa \(propedeutico a scleroterapia\)](#)
- [Scleroterapia delle varici ed esame Eco-Color-Doppler](#)
- [Schiuma sclerosante](#)
- [Scleroterapia ecoguidata](#)
- [Marketing Ambulatoriale](#)
- [Aspetti di Medicina Legale](#)
- [Esami](#)

### SEGRETERIA DIDATTICA e ORGANIZZATIVA



**Da martedì a sabato**  
9:00 - 13:10  
e 14:00 - 18:10



+39 051 63.88.334  
+39 051 02.16.405



+39 051 32.68.40



[info@valet.it](mailto:info@valet.it)



## PROGRAMMA DEL MODULO ANGIOLOGIA E FLEBOLOGIA

Corso teorico pratico  
**INSUFFICIENZA VENOSA**  
PROPEDEUTICO A SCLEROTERAPIA DELLE VARICI, ESAME E.C.D. E SCHIUMA SCLEROSANTE

### OBIETTIVO DEL CORSO

Uno stage base che permette di acquisire le nozioni principali sulla malattia varicosa, sul tromboembolismo venoso, sulla metodica eco(color)doppler, sull'edema e la elastocompressione, il tutto finalizzato a una gestione ottimale del paziente flebopatico e del proprio ambulatorio flebologico più in generale.

### PROGRAMMA DIDATTICO

#### Prima Giornata

09:00 - 13:10

- Anatomia venosa degli arti inferiori
- Fisiologia venosa
- Fisiopatologia venosa degli arti inferiori
- Nozioni di emodinamica
- Classificazione delle malattie venose
- Stadiazione CEAP- Clinica, Eziologia, Anatomia, Patofisiologia
- Diagnostica strumentale
- Esame obiettivo flebologico

13:10 - 14:00

- Colazione di lavoro

14:00 - 18:10

- Prove pratiche con doppler cw

### VIDEO-PRESENTAZIONE DEL CORSO



#### DIDATTICA A CURA DI

**Dr. Alessandro Frullini**  
Specialista in Chirurgia Vascolare

#### DURATA

2 giornate

#### DATE E CREDITI ECM

per vedere le date e i crediti [CLICCA QUI](#)

## OBIETTIVO DEL CORSO

Conseguire un significativo bagaglio di nozioni teoriche e pratiche sulla terapia sclerosante delle varici degli arti inferiori; accanto a una base sulla fisiopatologia delle varici e al loro studio morfologico ed emodinamico mediante esame eco(color)doppler, si forniscono le conoscenze fondamentali sui materiali più idonei e le tecniche classiche e più innovative di scleroterapia.

**Il corso è riservato a medici che abbiano precedentemente frequentato o che attestino una conoscenza di base nell'ambito della flebologia, lo stage propedeutico relativo all'insufficienza venosa.**

## PROGRAMMA DIDATTICO

### *Prima Giornata*

**09:00 – 13:10**

- Anatomia venosa – ruolo delle valvole
- Fisiologia e fisiopatologia venosa e linfatica
- Emodinamica dell'insufficienza venosa superficiale e profonda
- ipertensione venosa centrale e periferica
- reflusso superficiale e profondo
- edema, eczema, discromia, lipodermatosclerosi ulcere
- patologie e farmaci che interferiscono con la funzione venosa
- Principi fisici dell'Esame Ultrasonografico
- Storia:
  - Doppler CW
  - Ecografia
  - Ecografia con Doppler PW (Duplex)
  - EcoColor Doppler
- Informazioni fornite dall'indagine Ultrasonografica
- Reperti normali e patologici
- Come eseguire l'indagine
- Discussione e commenti dei temi trattati

**13:10 – 14:00**

- Colazione di lavoro

**14:00 – 18:10**

- Seduta pratica con pazienti sani

### *Quinta Giornata*

**9.00 – 13:10**

- Danno anatomo-patologico: la vena, principali categorie di sclerosanti, letteratura sul danno da scleroterapia con liquido, danno parietale da mousse, analisi istologica delle vene che non rispondono alla terapia sclerosante
- Metodo di lavoro in flebologia: introduzione alle indicazioni e controindicazioni alla scleroterapia e concetti generali sulla terapia sclerosante
- Metodo di lavoro: 1° colloquio, esame obiettivo, ecocolor-doppler, studio del tipo di reflusso, materiale informativo e consenso informato, esami preoperatori (quando e cosa richiedere)
- Strategia in scleroterapia: nozioni generali sulla programmazione della terapia, tipi di aggressione della vena in uno o più tempi e soluzioni ibride/miste con la chirurgia
- Tecniche di scleroterapia
- Catetere corto: materiali, tecnica, film, vantaggi e svantaggi
- Catetere lungo: materiali, tecnica, film, vantaggi e svantaggi

**13:10 – 14:00**

Colazione di lavoro

**14:00 – 18:10**

- Tecnica di puntura diretta eco guidata: materiali, tecnica, film, vantaggi e svantaggi
- Tecniche miste o ibride

- La refertazione

- L'ambulatorio flebologico

13:10 – 14:00

Colazione di lavoro

14:00 – 18:10

- Agenti sclerosanti
- Il materiale per la sclerosi: strumentario e manutenzione degli strumenti
- Sessione pratica di scleroterapia
- Discussione e commenti sugli argomenti trattati

### Terza Giornata

09:00 – 13:10

- Tecniche e tattiche di scleroterapia
- Le urgenze nell'ambulatorio flebologico
- Sessione pratica di scleroterapia
- Le complicanze della scleroterapia mediate da endotelina
- Discussione e commenti sugli argomenti trattati

13:10 – 14:00

Colazione di lavoro

14:00 – 18:10

- LAFOS: laser assisted foam sclerotherapy
- Scleroterapia MOCA
- Le colle chirurgiche nell'ablazione safenica
- **Sessioni pratica di scleroterapia**
- Discussione e commenti sugli argomenti trattati

### Quarta Giornata

09:00 – 13:10

- Approccio pratico clinico-strumentale pre-scleroterapia
- Cenni di chirurgia delle varici
- Scleroterapia delle varici e delle varicosità minori: aspetti pratici e combinazione con la chirurgia e il laser

- Facilità di impiego

- Istologia della scleroterapia

- Novità in tema di scleroterapia

- Complicanze dopo scleroterapia trans-catetere corto/lungo con schiuma sclerosante: prevenzione e trattamento

13:10 – 14:00

Colazione di lavoro

14:00 – 18:10

- Sessione pratica di scleroterapia
- Discussione e commenti sugli argomenti trattati
- Test di valutazione finale ECM

### VIDEO-PRESENTAZIONE DEL CORSO



#### DIDATTICA A CURA DI

**Dr. Mario Forzanini**  
Specialista in Chirurgia Vascolare  
**Dr. Alessandro Frullini**  
Specialista in Chirurgia Vascolare

#### DURATA

6 giornate

#### DATE E CREDITI ECM

per vedere le date e i crediti [CLICCA QUI](#)

#### QUOTE D'ISCRIZIONE (IVA esclusa)

Corso teorico pratico  
**SCHIUMA SCLEROSANTE NEL TRATTAMENTO DELLE TELEANGECTASIE  
E DELLE VARICI DEGLI ARTI INFERIORI**

**OBIETTIVO DEL CORSO**

Da oltre dieci anni la schiuma sclerosante è divenuta una realtà terapeutica di grandissimo impatto nel trattamento del paziente varicoso. Le potenzialità della schiuma sclerosante, indubbiamente maggiori rispetto al liquido sclerosante, hanno portato a una grandissima diffusione di questa forma di scleroterapia nel mondo flebologico, anche in virtù della sostanziale sicurezza della metodica, soprattutto se eseguita previa acquisizione di una tecnica adeguata di formazione e iniezione della schiuma. Il corso permette di esaminare tutti gli aspetti più significativi di questa metodica, dalla sua storia sino ai dettagli più fini per una sua gestione ottimale.

**PROGRAMMA DIDATTICO**

*Prima Giornata*

**09:00 – 13:10**

- Storia della schiuma in scleroterapia
- Farmacologia
- Proprietà chimico-fisiche e meccanismo d'azione della schiuma sclerosante
- Metodiche di produzione: aspetti teorici e pratici
- Presentazione video di casi clinici
- Discussione e commenti sugli argomenti trattati

**13:10 – 14:00**

Colazione di lavoro

**14:00 – 18:10**

- Possibilità e limiti della schiuma sclerosante nella scleroterapia delle safene e delle recidive
- La schiuma sclerosante nella scleroterapia delle varici reticolari e teleangectasie
- **Pratica di formazione e utilizzo della schiuma in**

**VIDEO-PRESENTAZIONE DEL CORSO**



**EQUIPE DIDATTICA COORDINATA DA**

**Dr. Alessandro Frullini**  
Specialista in Chirurgia Vascolare

**DURATA**

1 stage di 16 ore

**DATE E CREDITI ECM**

per vedere le date e i crediti **CLICCA QUI**

**QUOTE D'ISCRIZIONE (IVA esclusa)**

## OBIETTIVO DEL CORSO

Acquisire un'adeguata preparazione teorico-pratica per intraprendere la tecnica di ecoscleroterapia. È riservato a coloro che hanno già frequentato un corso base di scleroterapia (occorre allegare copia dell'attestato di frequenza) e a coloro che potranno produrre attestato di analogo significato (precedente esperienza di scleroterapia).

La terapia sclerosante delle varici ha subito un potenziamento e un miglioramento della sua sicurezza da quando è stata proposta l'iniezione sotto guida ecografica. Attraverso la coniugazione del potere diagnostico dell'eco-doppler con il potere del farmaco sclerosante endovenoso (ancor più se sotto forma di schiuma) si è ampliata la gamma delle indicazioni della scleroterapia, nell'ottica di un migliore controllo del gesto terapeutico.

## PROGRAMMA DIDATTICO

### Prima Giornata

09:00 - 13:10

- Nozioni basilari di eco-color-doppler nelle varici degli arti inferiori studio eco-color- doppler per la scleroterapia materiale d'uso: liquidi sclerosanti, aghi, siringhe, ecc.
- Utilizzo della schiuma sclerosante in ecoscleroterapia

13:10 - 14:00

- Colazione di lavoro

14:00 - 18:10

- Teoria e pratica della tecnica e tattica di coscleroterapia nelle varici safeniche ed extra-safeniche, nelle varici recidive, da perforanti ecc.
- Indicazioni, possibilità e limiti varianti di tecnica ecoscleroterapica (con catetere, sec. scansioni diverse ecc.)
- Sessione pratica del docente su pazienti con proiezioni video

### Seconda Giornata

09:00 - 13:10

## VIDEO-PRESENTAZIONE DEL CORSO



### DIDATTICA A CURA DI

**Dr. Alessandro Frullini**  
Specialista in Chirurgia Vascolare

### DURATA

1 giornata e 1/2

### DATE E CREDITI ECM

per vedere le date e i crediti **CLICCA QUI**

### QUOTE D'ISCRIZIONE (IVA esclusa)

## Corso teorico-pratico MARKETING AMBULATORIALE

### OBIETTIVO DEL CORSO

L'obiettivo della giornata è offrire un percorso per acquisire maggiore consapevolezza dei principi chiave della comunicazione, migliorare l'efficacia delle proprie tecniche di consulto ed aumentare la soddisfazione dei pazienti.

La partecipazione al Workshop darà la possibilità di:

- Condividere scenari recenti, evoluzione ed opportunità del mercato della Medicina Estetica
- Ottimizzare la comunicazione esterna per aumentare i contatti con nuovi pazienti
- Massimizzare l'esperienza positiva dei pazienti che entrano in contatto con lo studio medico
- Migliorare la fidelizzazione dei pazienti dello studio.

### PROGRAMMA DIDATTICO

**09:00 - 13:10**

- Contesto, scenari e trend di mercato
- Marketing per lo studio medico
- Comunicare con i pazienti
- Massimizzare le opportunità con i pazienti
- Trasferire valore

#### DIDATTICA A CURA DI

**Massimiliano Vandi**

Dottore in Scienze

Psicologiche

#### DURATA

1/2 giornata

#### QUOTE D'ISCRIZIONE (IVA esclusa)

€ 399,00 + € 100,00 (IVA 22%) = € 499,00

## OBIETTIVO DEL CORSO

Sempre maggiormente si avverte l'esigenza di un approfondimento giuridico e medico legale in ambito anche propedeutico medico-chirurgico, particolarmente nella branca riguardante la medicina estetica ove è preferibile orientare la didattica più su riflessioni e considerazioni che non su precise indicazioni comportamentali proprio per il carattere di sperimentabilità di vari interventi in essa espletati, per le finalità che essa si propone, sempre a tutela della salute del soggetto che si traduce principalmente nel l'ottenimento del valido consenso informato e nell'operare con scienza, coscienza, prudenza perizia e diligenza nel rispetto di dettati e normative vigenti.

## PROGRAMMA DIDATTICO

09:30 - 11:30

- Rapporto medico paziente
- Informazione-consenso informato
- Responsabilità professionale (aspetti deontologici, giuridici, normativi)
- Nesso di causalità
- Danno (particolarmente estetico)
- Rischio
- Riflessioni in ambito assicurativo
- La consulenza tecnica

### DOCENTE

**Dr. Pier Giovanni Rocchi**  
Specialista in Dermatologia  
e Medicina Legale

### DURATA

2 ore

### L'ISCRIZIONE AL CORSO COMPRENDE

- frequenza alle lezioni,
- materiale didattico necessario,
- pranzi (per le giornate di 8 ore di lezione)
- attestato di partecipazione



GUIDA CORSI



SCHEDA D'ISCRIZIONE

SEGRETERIA DIDATTICA e ORGANIZZATIVA



Da martedì a sabato



## ESAME DEL MODULO

Al termine del modulo è previsto un esame suddiviso in:

### Esame scritto Project Work Studio di un caso clinico

- Anamnesi del paziente
- Valutazione dei possibili trattamenti
- Terapia applicata
- Valutazione post trattamento del paziente

Il discente, quindici giorni prima dell'esame, dovrà inviare tramite e-mail alla Segreteria didattica ([info@valet.it](mailto:info@valet.it)) lo studio di un caso clinico su un argomento a scelta fra quelli trattati nel modulo che sarà valutato dalla Commissione d'esame.

### Prova orale

- Discussione sugli argomenti trattati

a

EQUIPE DIDATTICA COORDINATA DA

**Dr. Maurizio Priori**  
Presidente SIES



GUIDA CORSI



SCHEDA D'ISCRIZIONE

SEGRETERIA DIDATTICA e ORGANIZZATIVA



**Da martedì a sabato**  
9:00 - 13:10 e 14:00 - 18:10



+39 051 63.88.334  
+39 051 02.16.405



+39 051 32.68.40



[info@valet.it](mailto:info@valet.it)

# PHLEBOLOGY COURSE



100 HOURS



THEORETICAL AND PRACTICAL



TRAINING FOR UGS ON A PIG LIVER



SEVERAL LIVE CASES TREATED BY  
TEACHER

# THE TOPICS

- BASIC PATHOLOGY
- NOMENCLATURE
- CLINICAL EXAMINATION
- NONINVASIVE DIAGNOSIS
- HAEMODYNAMICS
- TREATMENTS FOR CVD
- SCLEROSANT AGENTS
- TACTICS AND TECHNIQUES
- BANDAGES AND STOCKINGS
- STARTING A PRACTICE
- POST TREATMENT MEASURES
- COMPLICATIONS
- EVALUATION OF RESULTS

WHICH UGS DO WE  
TEACH?

# UGS: WHEN?

GSV

SSV

RECURRENCES

AASV

PERFORATORS

**UGS: WHEN?**

**NO PROBLEM FOR  
ANTICOAGULATED  
PATIENTS**

**TRY TO REDUCE  
ULCER IF PRESENT**

# UGS: WHEN NOT?



**ABSOLUTE CONTRAINDICATIONS:  
ACCORDING TO SPECIAL CONDITIONS**



**RELATIVE CONTRAINDICATIONS :  
ADDITIONAL PROPHYLACTIC MEASURES**

THROMBOPHILIC PATIENTS  
ORAL CONTRACEPTIVES  
POOR DEAMBULATION  
POOR COMPLIANCE

# WHERE?

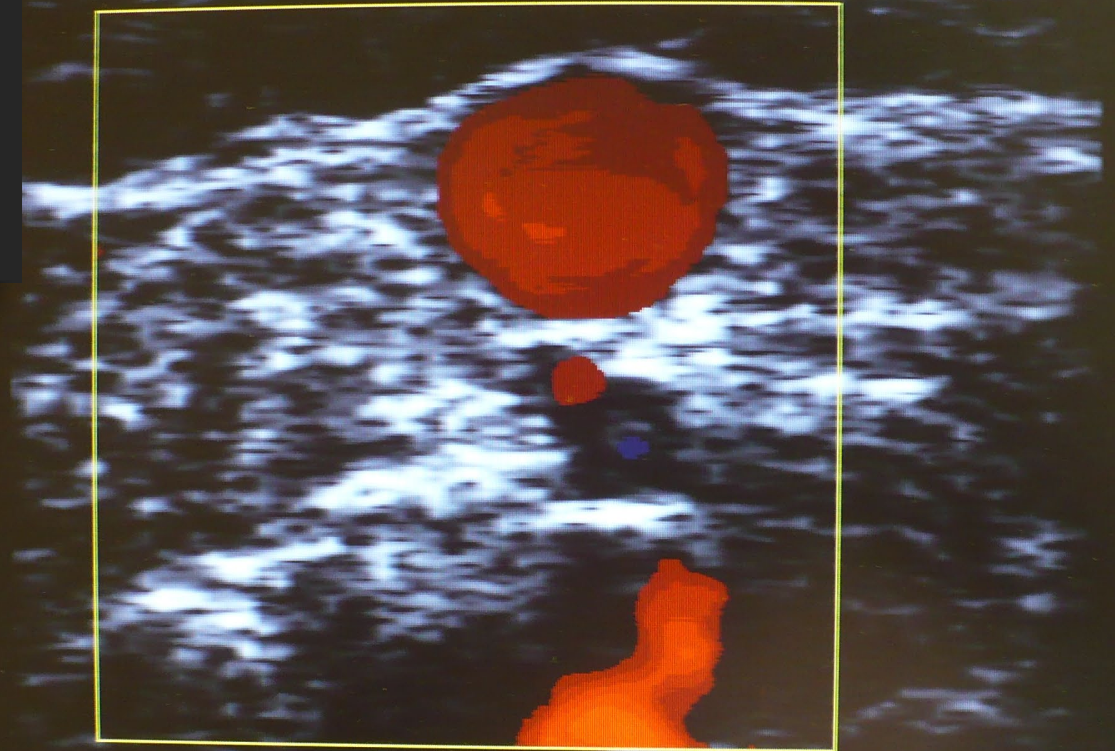
USUALLY PERFORMED IN OFFICE SETTINGS





# HOW?

- PREVIOUS HAEMODINAMIC STUDY BY DUPLEX



HOW?

AMINAPHTONE FOR VISUAL  
AND NEUROLOGIC SIDE  
EFFECTS

CETIRIZINE FOR ALLERGIES

LMWH PER MAJOR TRUNKS

# HOW?



USUALLY POL 3%

5

5-6 CC OF FOAM



DIRECT PUNCTURE

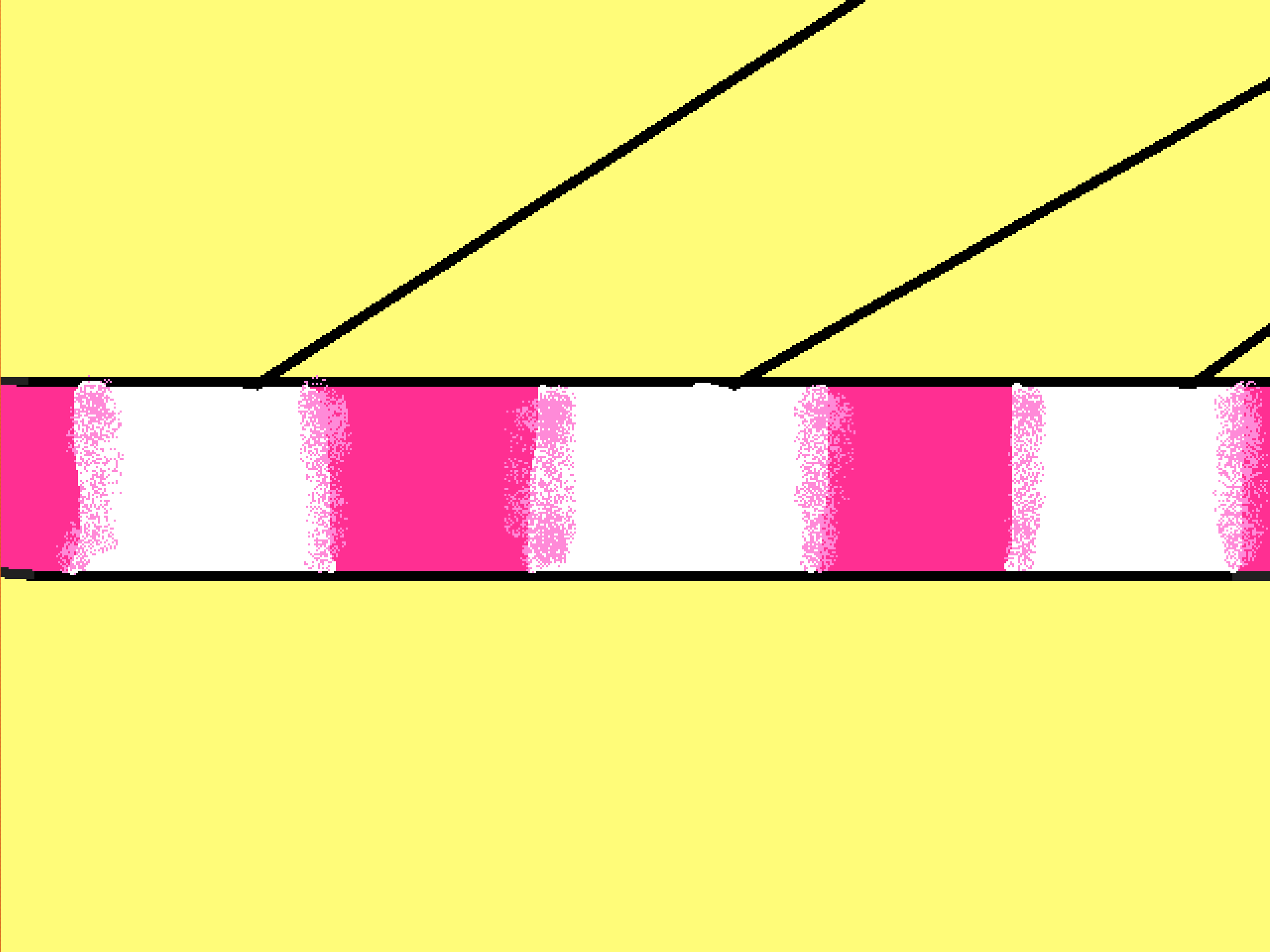
# HOW

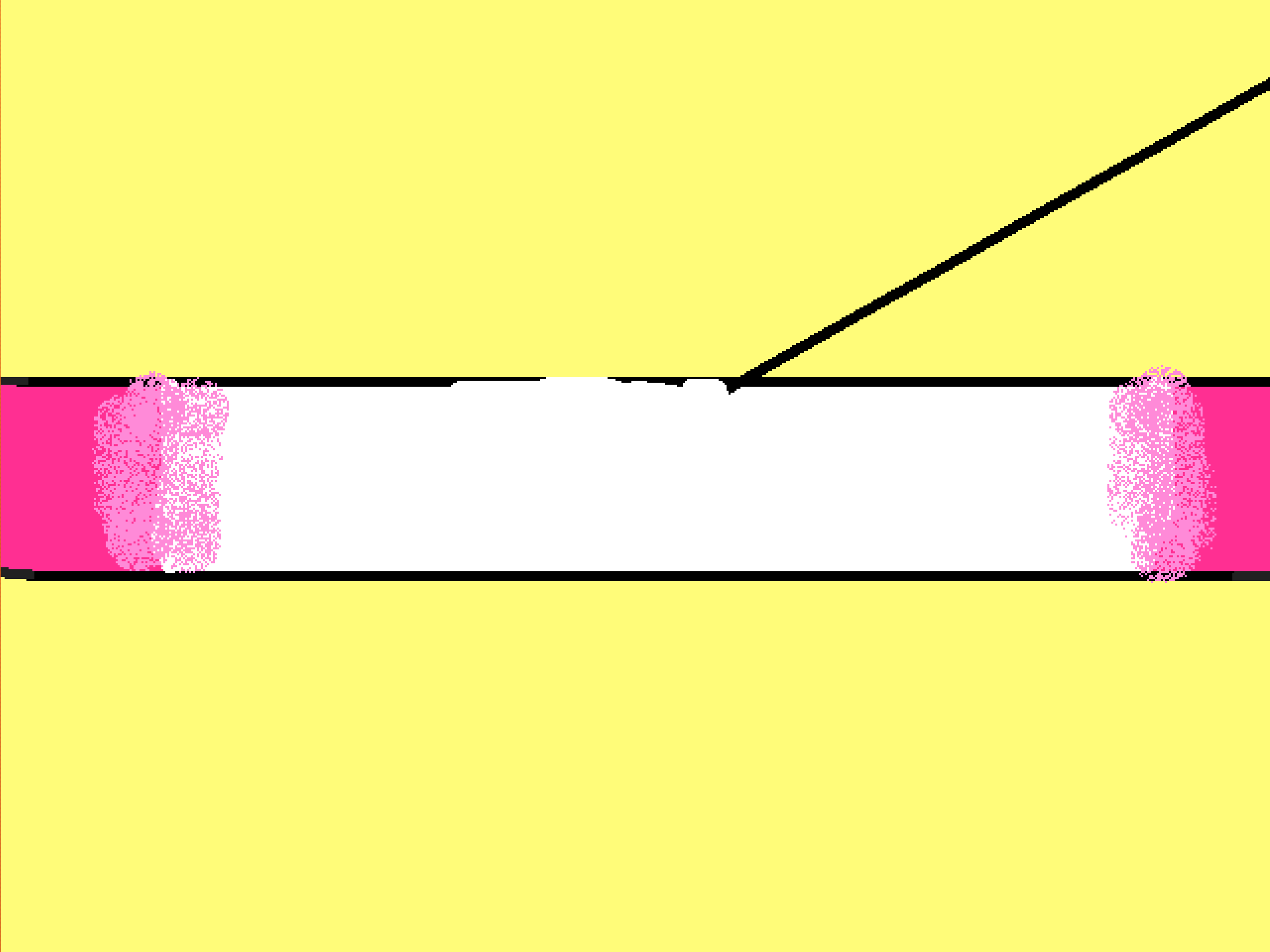


POSSIBLY SINGLE INJECTION

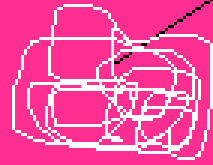


LARGE NEEDLE 20 G





26G







# HOW?



CLASS 2 COMPRESSION  
AVOIDING MICROFIBER



ECCENTRIC WITH A PAD



CONTINUOUS FOR THE FIRST  
TWO NIGHTS AND THEN  
DAILY FOR 1-1,5 MONTHS

# HOW?



AIMING AT TREATING THE  
SAPHENOUS TRUNK



TRIBUTARIES ARE  
EVENTUALLY TREATED  
LATER IF STILL PRESENT



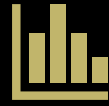


# HOW?

- BLOOD COLLECTION ASPIRATION WHENEVER REQUESTED



# WHEN TO PREFER UGS



EARLY / MEDIUM STAGE



ANTICOAGULATED



OBESE PATIENTS



REFUSE MORE INVASIVE PROCEDURES

# HOW TO JUDGE RESULTS



TOTAL OCCLUSION OF THE  
INSUFFICIENT SEGMENT OF THE VEIN



TOTAL OCCLUSION OF A SHORT  
SEGMENT + SEGMENT WITH REDUCED  
DIAMETER AND LOW ENERGY FLOW



PARTIAL OCCLUSION WITH LOW  
ENERGY FLOW



FAILURE

THANK YOU  
FOR YOUR  
ATTENTION

VALET CONFERENCE

BOLOGNA  
2020

11-12 SETTEMBRE  
SEPTEMBER | ربيع ثب س

XVI SCLEROTHERAPY  
& VENOUS ABLATION

LINGUE UFFICIALI | OFFICIAL LANGUAGES | تيسر زلاتاغ لدا  
ITALIANO | ENGLISH | ةي ب ر ع ل ال

